



Regione Lombardia



Comune di Ubiale Clanezzo



Provincia di Bergamo

# COMUNE DI UBIALE CLANEZZO

## Piano di Governo del Territorio

### VARIANTE GENERALE

L.R. n.12 del 11/03/2005



#### Coordinamento e Progetto:

**dott. Ing. PIERGUIDO PIAZZINI ALBANI**

collaboratori

**Ing. J. Jennifer Santoro**

Studio Paesistico:

**STUDIO DRYOS - dott. Angelo Ghirelli - dott. Marcello Manara**

Studio Geologico:

**dott. geol. Augusto Azzoni**

## DOCUMENTO DI PIANO PIANO DELLE REGOLE PIANO DEI SERVIZI

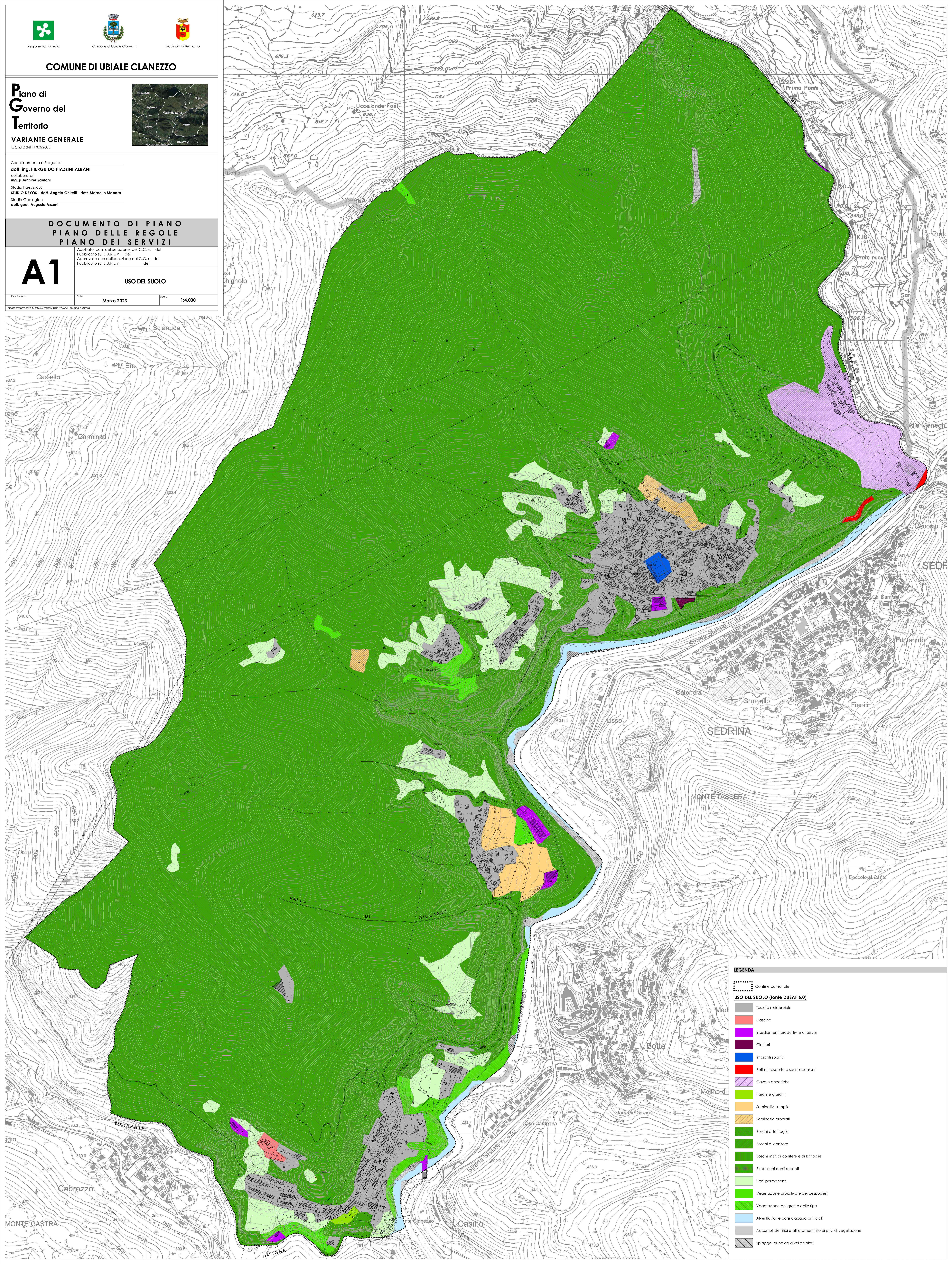
Adottato con deliberazione del C.C. n. del Pubblicolo sul B.U.R.L. n. del Approvato con deliberazione del C.C. n. del Pubblicolo sul B.U.R.L. n. del

# A1

### USO DEL SUOLO

Revisione n. Data **Marzo 2023** Scala **1:4.000**

Numero segreto del C.0282@Pign@Ubiale\_VAS\_A1\_Ubiale\_A1\_400m



#### LEGENDA

Confini comunali

USO DEL SUOLO (fonte DUSAF 6.0)

- Tessuto residenziale
- Cascine
- Insediamenti produttivi e di servizi
- Cimiteri
- Impianti sportivi
- Reti di trasporto e spazi accessori
- Cave e discariche
- Parchi e giardini
- Seminativi semplici
- Seminativi arborati
- Boschi di latifoglie
- Boschi di conifere
- Boschi misti di conifere e di latifoglie
- Rimboschimenti recenti
- Prati permanenti
- Vegetazione arbustiva e dei cespuglieti
- Vegetazione dei greti e delle ripe
- Alvei fluviali e corsi d'acqua artificiali
- Accumuli detritici e affioramenti litici privi di vegetazione
- Spiagge, dune ed aveli ghiaiosi