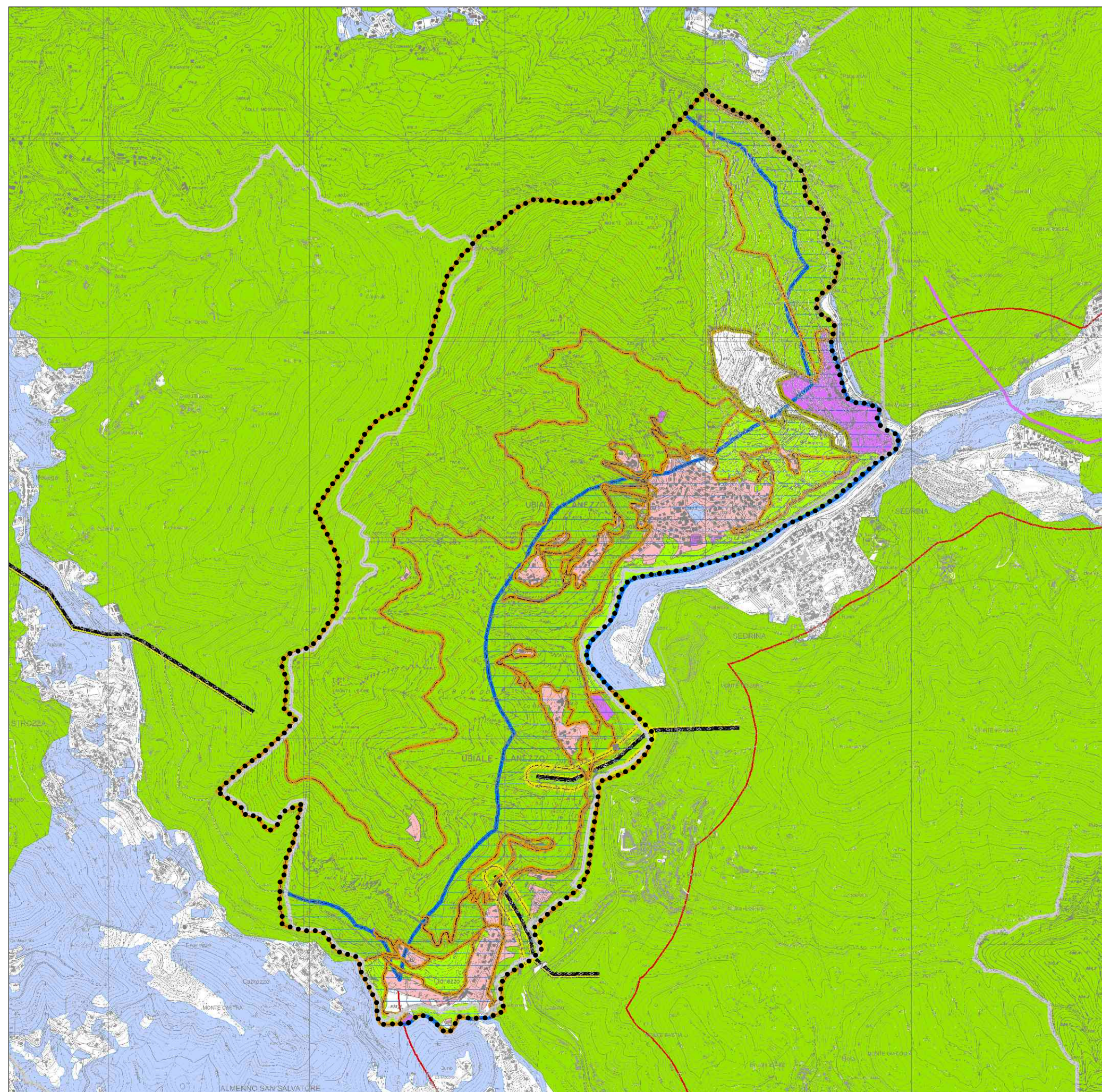
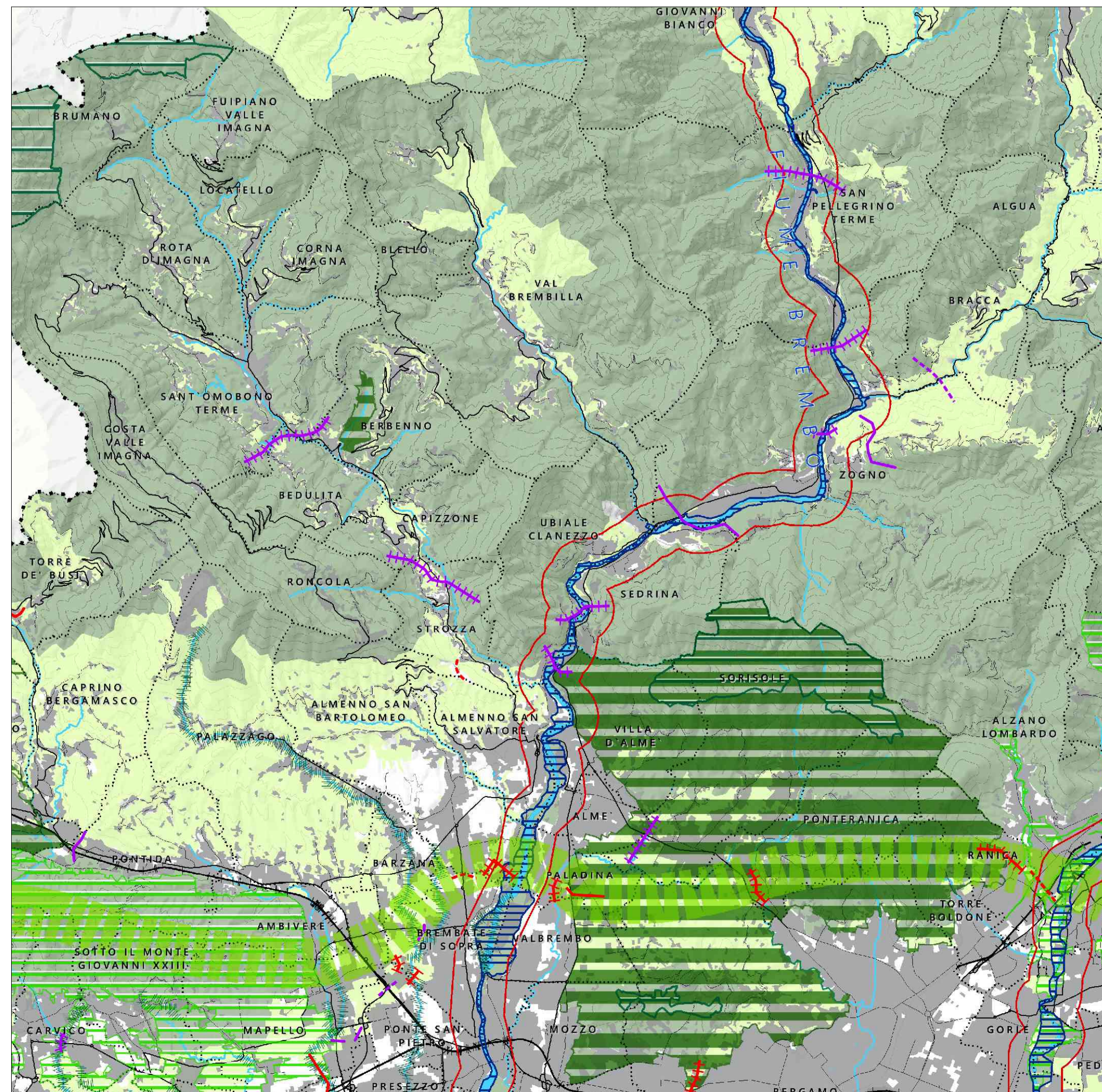


LEGENDA ESTRATTO DELLA TAVOLA DI RETE ECOLOGICA PROVINCIALE DEL PTP VIGENTE - scala 1:75.000

RETE ECOLOGICA COMUNALE, raffronto di area vasta con Elementi della RER - scala 1:20.000

- LEGENDA**
- Confine comunale
 - ELEMENTI DELLA RETE ECOLOGICA COMUNALE (REC)**
 - Nodi della Rete
 - Canali fluviali
 - Aree di supporto
 - Zone di riqualificazione ecologica
 - Varchi da mantenere e delimitare
 - Elementi di criticità**
 - Impianti sportivi
 - Produttivo/terziario/Commerciale
 - Residenziale
 - ELEMENTI DELLA RETE ECOLOGICA REGIONALE (RER)**
 - Elementi di primo livello della RER
 - Elementi di secondo livello della RER
 - Corridoi regionali primari ad alta antropizzazione
 - Varchi della RER**
 - da delimitare
 - da tenere
 - da tenere e delimitare







COMUNE DI UBIALE CLANEZZO

Piano di Governo del Territorio
VARIANTE GENERALE
 L.R. n.12 del 1/03/2005

Coordinamento e Progetto:
dott. Ing. PIERGIUGLIO PIAZZINI AIBANI
 collaboratori:
Ing. P. Annelle Sartore
 Studio Pianistico:
STUDIO DRYOS - dott. Angelo Ghiselli - dott. Marcello Monno
 Studio Geotecnico:
 dott. geol. Augusto Azzoni



DOCUMENTO DI PIANO
PIANO DELLE REGOLE
PIANO DEI SERVIZI

A5

RETE ECOLOGICA COMUNALE (REC)

Revisione n.:

Scale:

Marzo 2023

Scala:

1:4.000

Protezione civile: COORDINATORE: Ing. PIAZZINI AIBANI, ING. PIAZZINI AIBANI