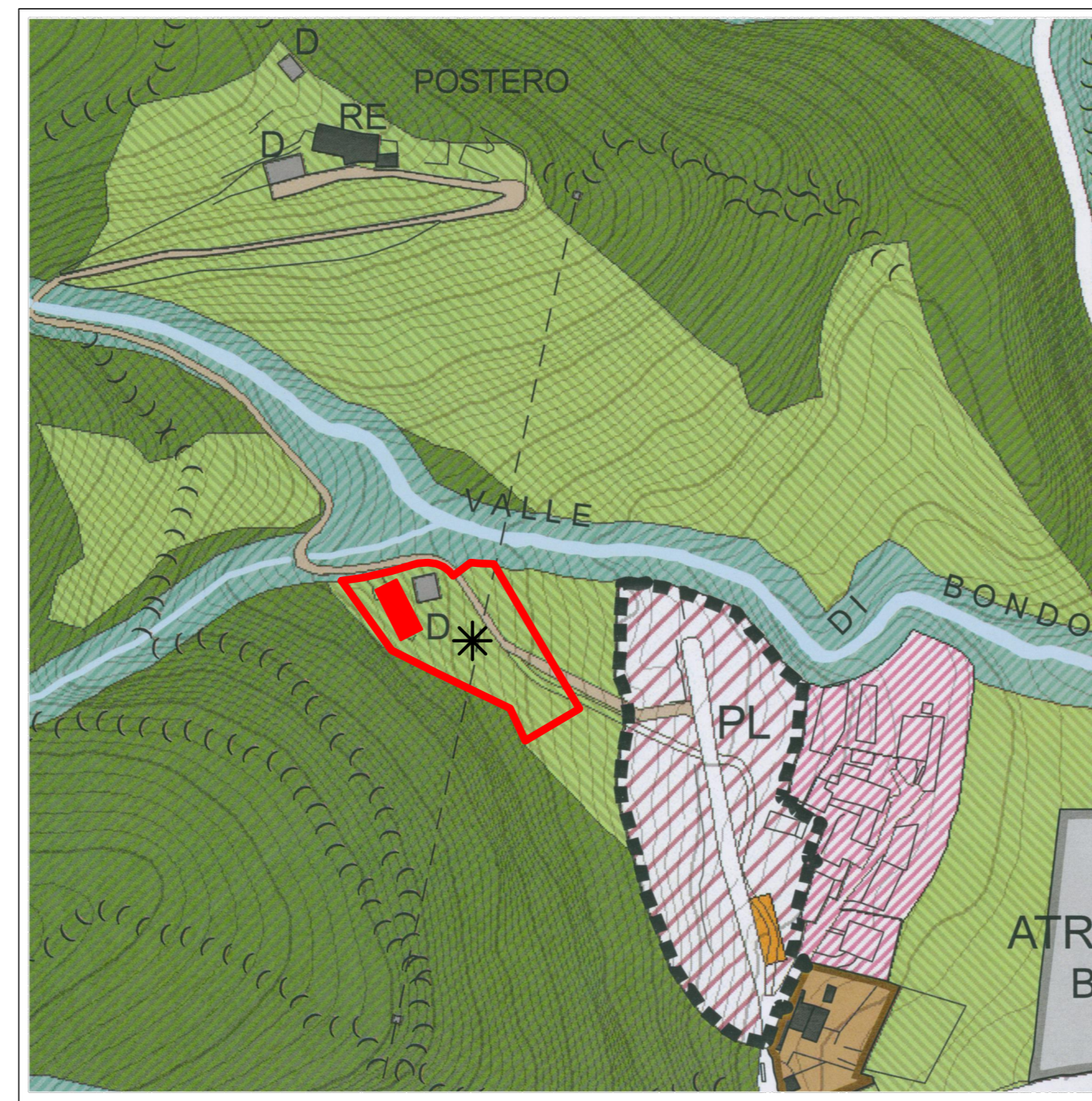


ESTRATTO MAPPA



ESTRATTO P.G.T.



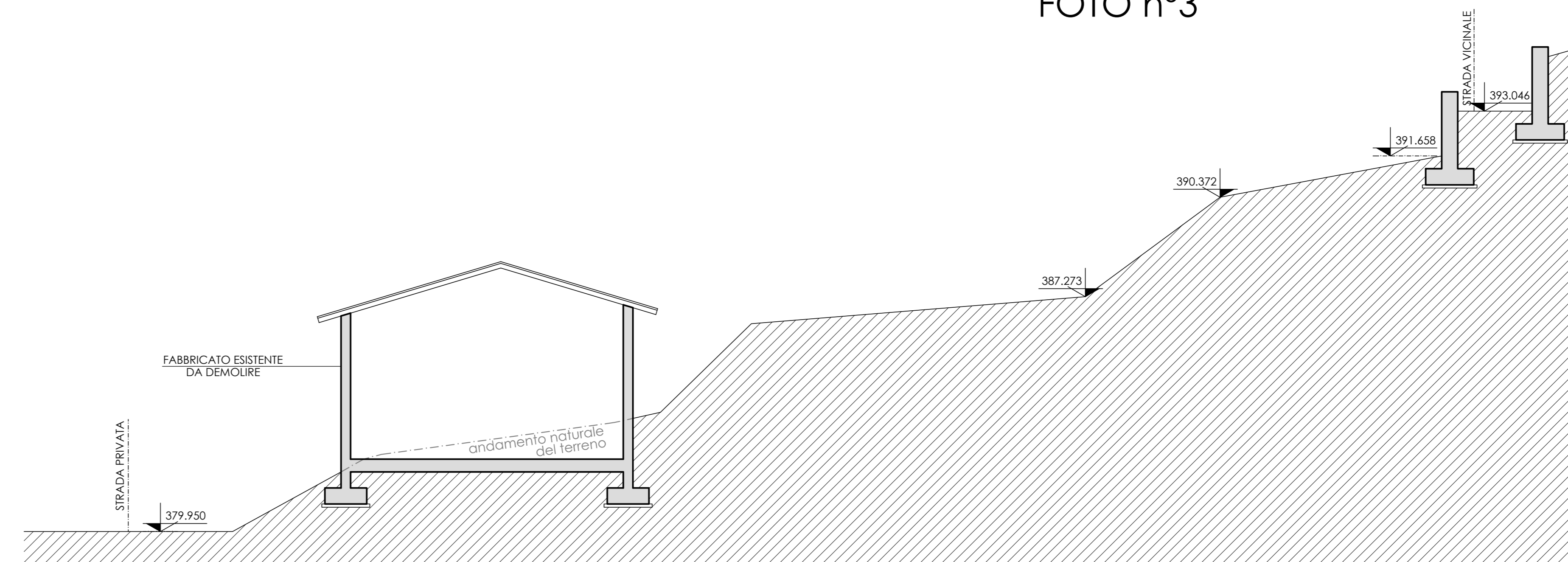
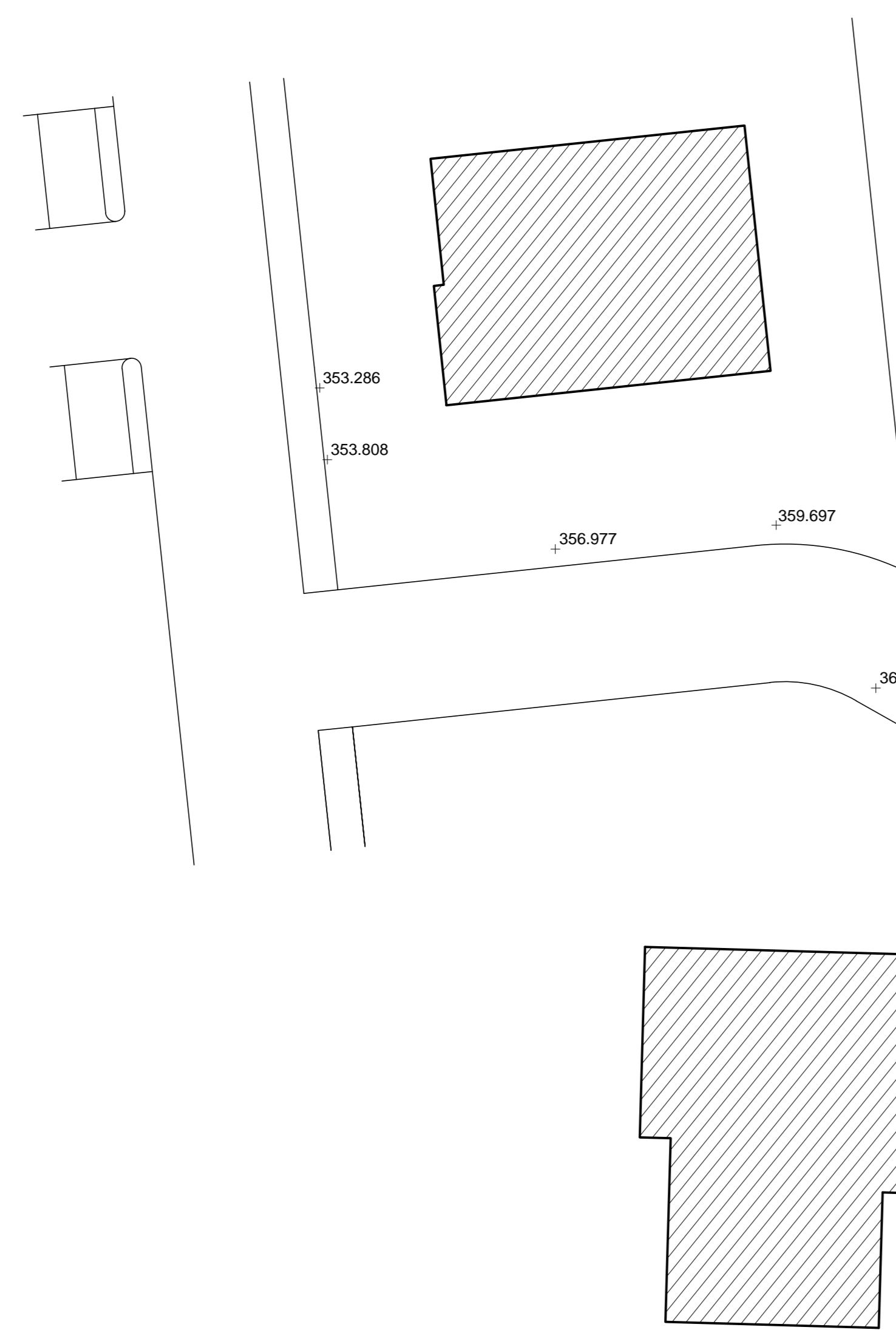
FOTO n°1



FOTO n°1

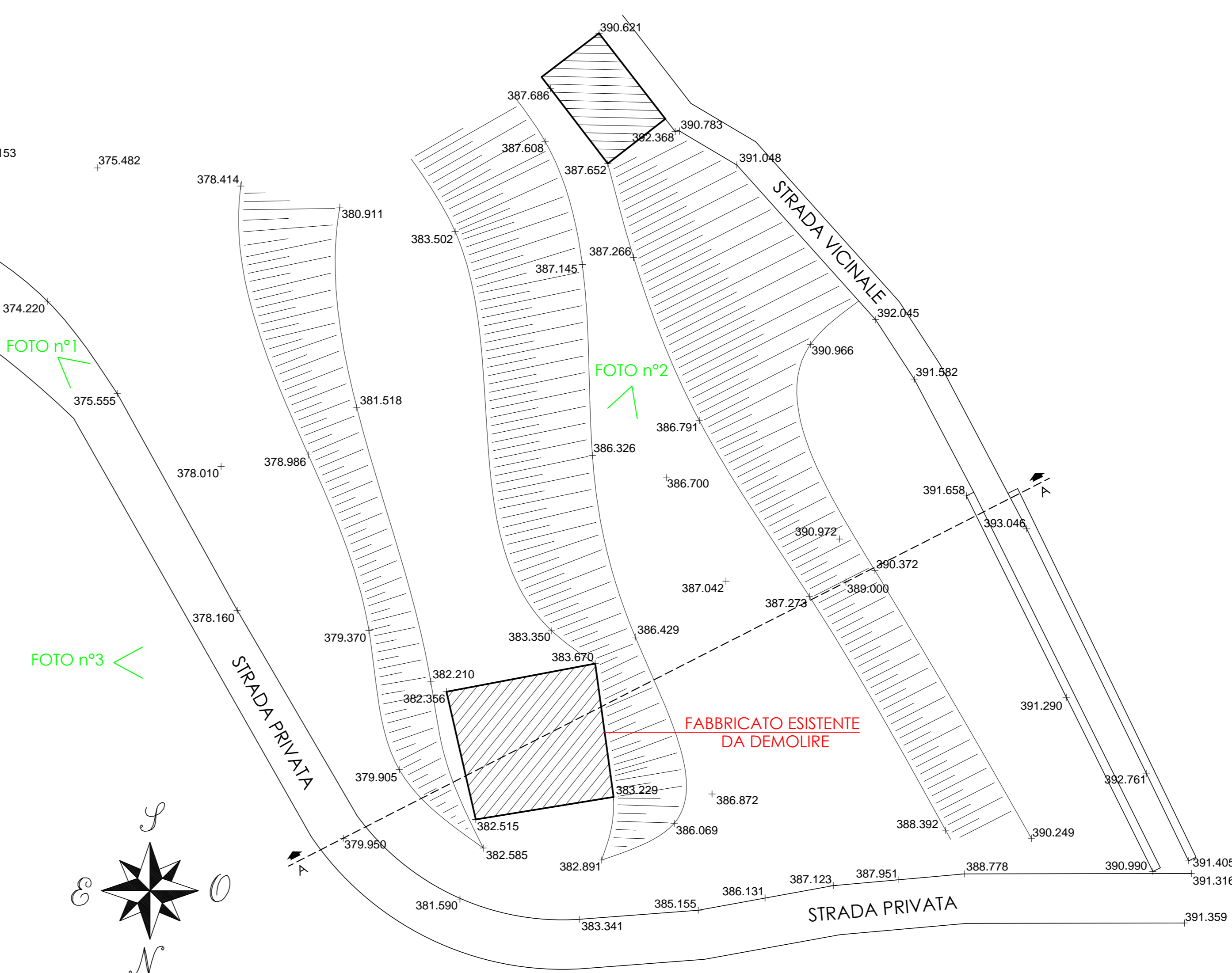


FOTO n°3



SEZIONE A-A (scala 1:100)

RILIEVO PLANIALTIMETRICO (scala 1:200)



GEOM. GIOVANNI ROTA Via Dante Allighieri 5/B Almenno San Bartolomeo (BG) Tel./Fax. 035/540954 e-mail studiotorajovanni@gmail.com	
OGGETTO: PROGETTO PER LA COSTRUZIONE DI STRUTTURA PRODUTTIVA AGRICOLA AI SENSI DELL'ART.60 COMMA b) L.R. 12/2005	
COROGRAFIA RILIEVO PLANIALTIMETRICO	
TAV. N° 2	
COMUNE: UBIALE - CLANEZZO	
COMMITTENTE: AZIENDA AGRICOLA POSTERCI DI BENIGNI LUCA	
FILE: BENIGNI LUCA - STALLA FAV2	PROGETTO: 07/02/2018
	SCALA: 1:200