

SISTEMA DELLA MOBILITA' ESISTENTE E PREVISTA

Rete della mobilità da PTCP

Rete della mobilità su gomma

- rete viaria principale di interesse sovracomunale
- rete viaria locale di attraversamento principale
- rete viaria locale di attraversamento principale - tratto in galleria
- tratto stradale di pertinenza provinciale ricadente nel territorio comunale

Rete della mobilità su ferro

- linea tramviaria di previsione
- P fermata tramviaria di previsione

Rete della mobilità ciclabile

- rete delle ciclovie di previsione

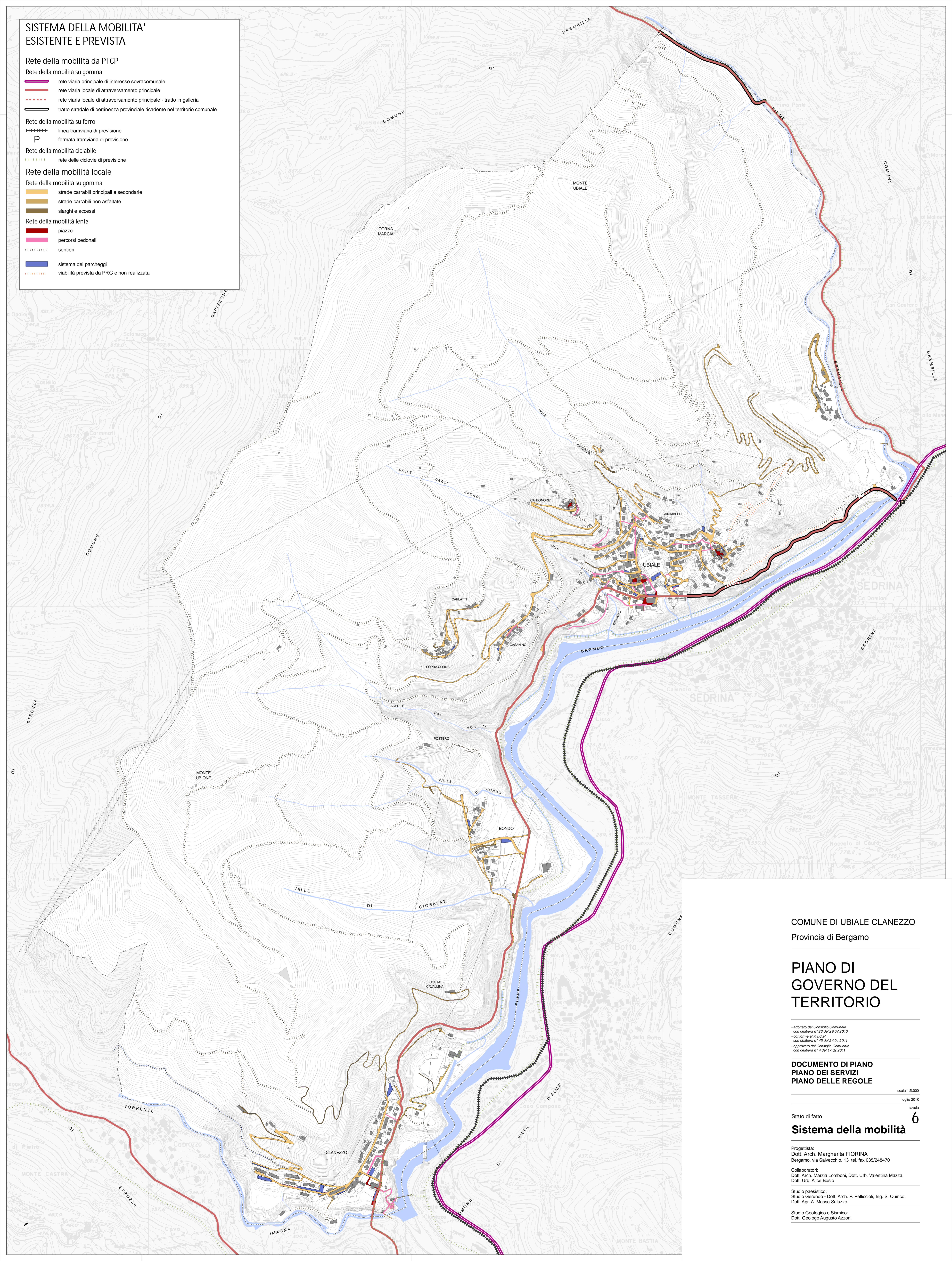
Rete della mobilità locale

Rete della mobilità su gomma

- strade carrabili principali e secondarie
- strade carrabili non asfaltate
- slarghi e accessi

Rete della mobilità lenta

- piazze
- percorsi pedonali
- sentieri
- sistema dei parcheggi
- viabilità prevista da PRG e non realizzata



COMUNE DI UBIALE CLANEZZO
Provincia di Bergamo

PIANO DI GOVERNO DEL TERRITORIO

- adottato dal Consiglio Comunale
con delibera n° 23 del 29.07.2010
- conferme al PTCP
con delibera n° 45 del 24.01.2011
- approvato dal Consiglio Comunale
con delibera n° 4 del 17.02.2011

**DOCUMENTO DI PIANO
PIANO DEI SERVIZI
PIANO DELLE REGOLE**

scala 1:5.000
luglio 2010

Stato di fatto

Sistema della mobilità

6

Progettista:
Dott. Arch. Margherita FIORINA
Bergamo, via Salvecchio, 13 tel. fax 035/248470

Collaboratori:
Dott. Arch. Marzia Lomboni, Dott. Urb. Valentina Mazza,
Dott. Urb. Alice Bosio

Studio paesistico:
Studio Gerundo - Dott. Arch. P. Pelliccioli, Ing. S. Quirico,
Dott. Agr. A. Massa Saluzzo

Studio Geologico e Sismico:
Dott. Geologo Augusto Azzoni