




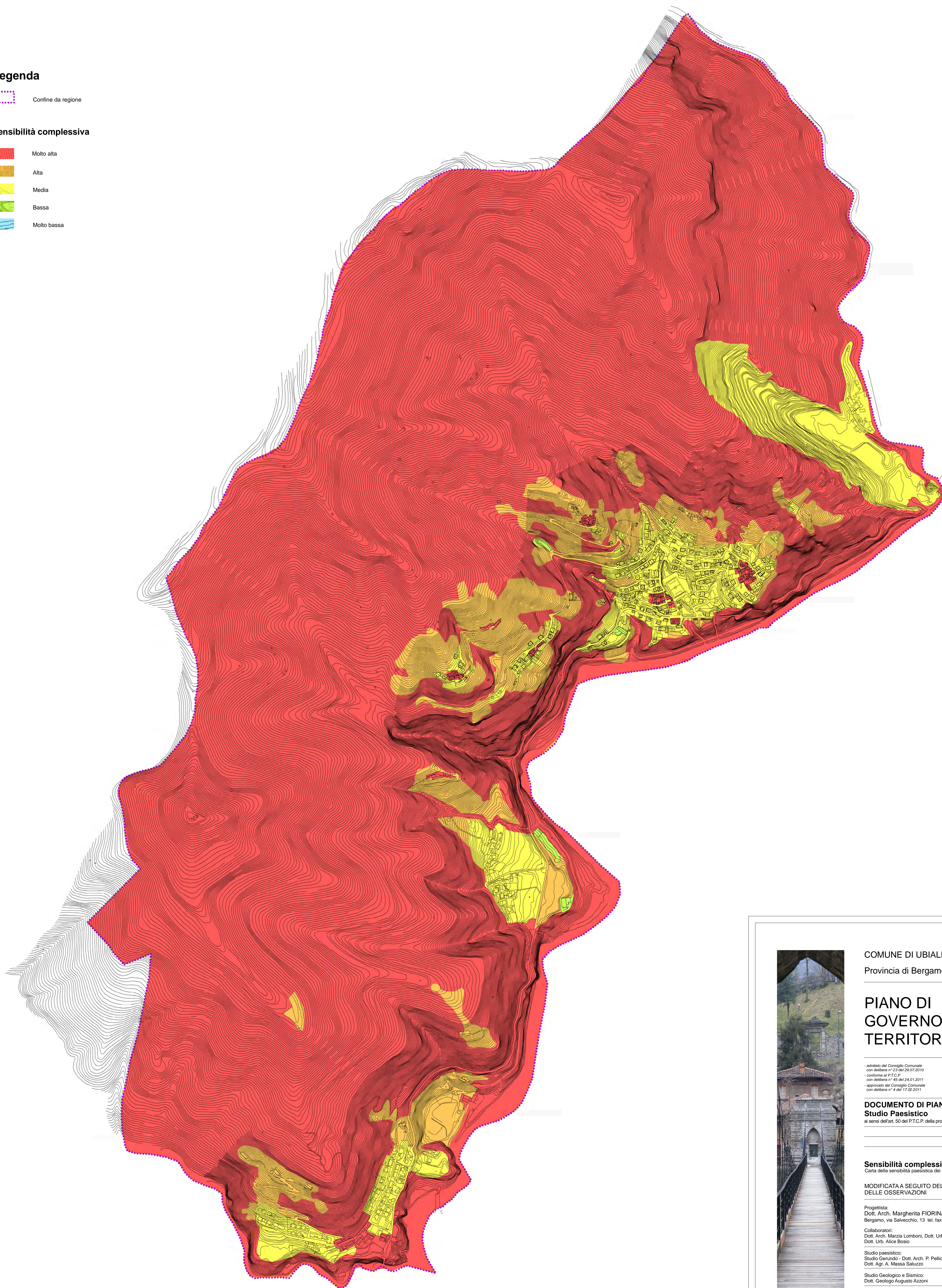


## Legenda

 Confine da regione

## Sensibilità complessiva

 Molto alta  
 Alta  
 Media  
 Bassa  
 Molto bassa



COMUNE DI UBIALE CLANEZZO  
Provincia di Bergamo

## PIANO DI GOVERNO DEL TERRITORIO

adottato dal Consiglio Comunale  
con delibera n° 23 del 29.07.2010  
conforme al P.T.C.P.  
con delibera n° 45 del 24.01.2011  
approvato dal Consiglio Comunale  
con delibera n° 4 del 17.02.2011

### DOCUMENTO DI PIANO Studio Paesistico

ai sensi dell'art. 50 del P.T.C.P. della provincia di Bergamo

Scala 1:5.000

febbraio 2011

### Sensibilità complessiva

Carta della sensibilità paesistica dei luoghi "DGR 11045/2002"

MODIFICATA A SEGUITO DELL'ACCOGLIMENTO  
DELLE OSSERVAZIONI

Progettista:  
Dott. Arch. Margherita FIORINA  
Bergamo, via Salvecchio, 13 tel. fax 035/248470

Collaboratori:  
Dott. Arch. Marzia Lomboni, Dott. Urb. Valentina Mazza,  
Dott. Urb. Alice Bosio

Studio paesistico:  
Studio Gerundo - Dott. Arch. P. Pelliccioli, Ing. S. Quirico,  
Dott. Agr. A. Massa Saluzzo

Studio Geologico e Sismico:  
Dott. Geologo Augusto Azzoni

tavola  
**F**