


**CONFRONTO STATO DI FATTO -  
PREVISIONI DI P.R.G. VIGENTE**

**AREE PER L'ISTRUZIONE**


 esistenti da PRG

**AREE PER ATTREZZATURE DI INTERESSE COMUNE**

 esistenti o previste da PRG e realizzate


 previste da PRG e residue

**AREE A VERDE PUBBLICO E SPORTIVO**

 esistenti o previste da PRG e realizzate


 previste da PRG e residue

**AREE PER PARCHEGGI**

 esistenti o previste da PRG e realizzate

 previste da PRG e residue

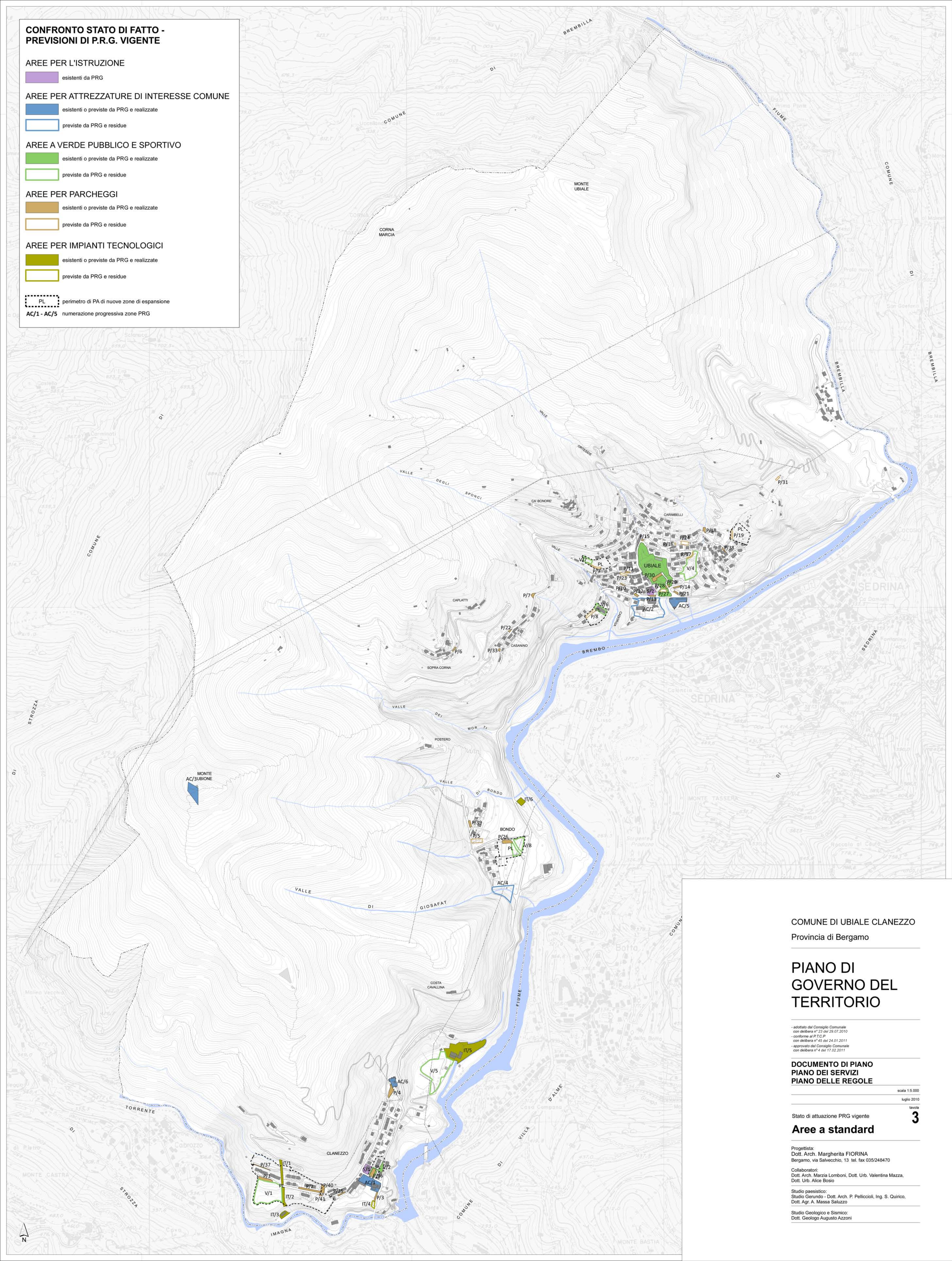
**AREE PER IMPIANTI TECNOLOGICI**

 esistenti o previste da PRG e realizzate

 previste da PRG e residue

 perimetro di PA di nuove zone di espansione

**AC/1 - AC/5** numerazione progressiva zone PRG



COMUNE DI UBIALE CLANEZZO  
Provincia di Bergamo

**PIANO DI  
GOVERNO DEL  
TERRITORIO**

- adottato dal Consiglio Comunale  
con delibera n° 23 del 29.07.2010  
- conferme al P.T.C.P.  
con delibera n° 45 del 24.01.2011  
- approvato dal Consiglio Comunale  
con delibera n° 4 del 17.02.2011

**DOCUMENTO DI PIANO  
PIANO DEI SERVIZI  
PIANO DELLE REGOLE**

scala 1:5.000  
luglio 2010

Stato di attuazione PRG vigente

**Aree a standard**

**3**

Progettista:  
Dott. Arch. Margherita FIORINA  
Bergamo, via Salvecchio, 13 tel. fax 035/248470

Collaboratori:  
Dott. Arch. Marzia Lomboni, Dott. Urb. Valentina Mazza,  
Dott. Urb. Alice Bosio

Studio paesistico:  
Studio Gerundo - Dott. Arch. P. Pelliccioli, Ing. S. Quirico,  
Dott. Agr. A. Massa Saluzzo

Studio Geologico e Sismico:  
Dott. Geologo Augusto Azzoni