

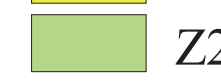





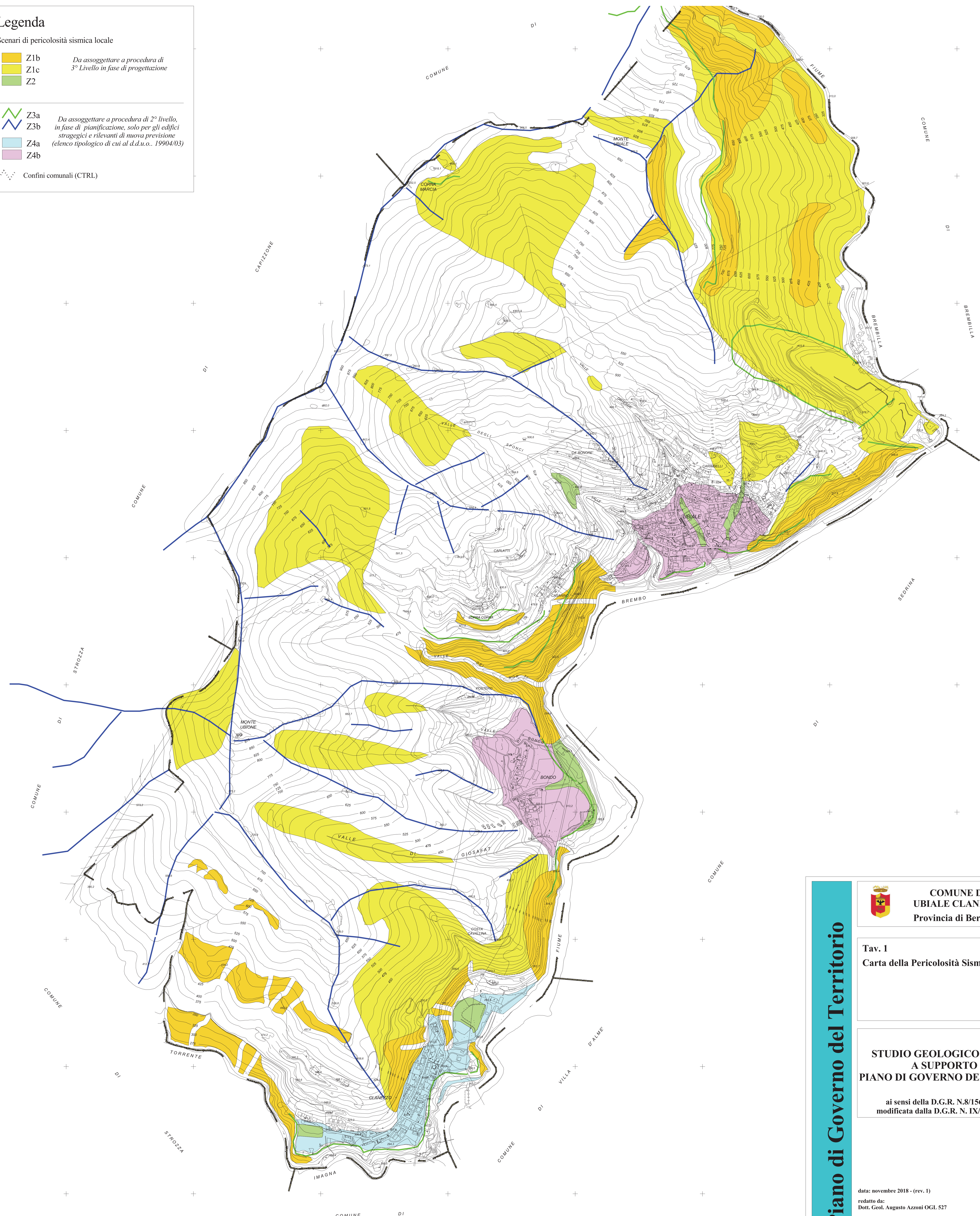
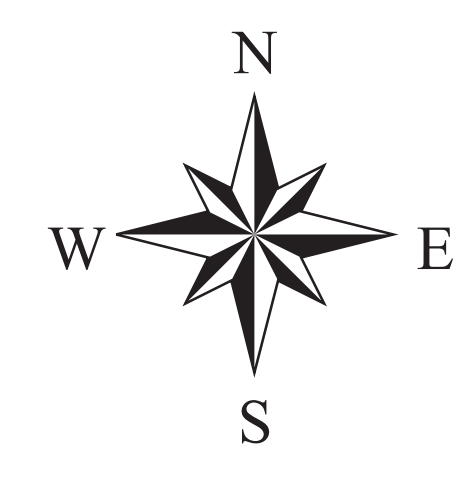


Legenda

Scenari di pericolosità sismica locale

-  Z1b *Da assoggettare a procedura di 3° Livello in fase di progettazione*
-  Z1c *Da assoggettare a procedura di 3° Livello in fase di progettazione*
-  Z2 *Da assoggettare a procedura di 3° Livello in fase di progettazione*
-  Z3a *Da assoggettare a procedura di 2° livello, in fase di pianificazione, solo per gli edifici strategici e rilevanti di nuova previsione (elenco tipologico di cui al d.d.u.o. 19904/03)*
-  Z3b *Da assoggettare a procedura di 2° livello, in fase di pianificazione, solo per gli edifici strategici e rilevanti di nuova previsione (elenco tipologico di cui al d.d.u.o. 19904/03)*
-  Z4a *Da assoggettare a procedura di 2° livello, in fase di pianificazione, solo per gli edifici strategici e rilevanti di nuova previsione (elenco tipologico di cui al d.d.u.o. 19904/03)*
-  Z4b *Da assoggettare a procedura di 2° livello, in fase di pianificazione, solo per gli edifici strategici e rilevanti di nuova previsione (elenco tipologico di cui al d.d.u.o. 19904/03)*
-  Confini comunali (CTRL)



Piano di Governo del Territorio

 **COMUNE DI UBIALE CLANEZZO**
Provincia di Bergamo 

Tav. 1
Carta della Pericolosità Sismica Locale (PSL)

Scala 1: 5.000

**STUDIO GEOLOGICO COMUNALE
A SUPPORTO DEL
PIANO DI GOVERNO DEL TERRITORIO**

ai sensi della D.G.R. N.8/1566 del 22-12-2005
modificata dalla D.G.R. N. IX/2616 del 30-11-2011

data: novembre 2018 - (rev. 1)
redatto da:
Dott. Geol. Augusto Azzoni OGL 527

Augusto Dr. Azzoni
Geologo
Via F. Nullo, 31, 24128 Bergamo
Tel/Fax: 035-211119 - cell: 339-226287
E-mail: azzonit@gmail.com